

ASTMA OSKRZELOWA

poznaj jej prawdziwe przyczyny

Astma oskrzelowa to przewlekła choroba o charakterze napadowym. Objawia się atakami duszności i kaszlu w trakcie wysiłku oraz w spoczynku. Warto poznać jej prawdziwe przyczyny – ich ustalenie pozwoli na skuteczną walkę z chorobą.

Powszechnie uważa się astmę za chorobę nieuleczalną. Ilość astmatyków sukcesywnie rośnie każdego dnia – na świecie jest ich już ponad 400 mln.

Jakie są przyczyny astmy oskrzelowej?

Przyczyn powstawania tej choroby jest wiele, ale **podstawowa przyczyna ukryta jest jelitach – jest nią rozszczelnienie śluzówek i dysbioza jelitowa.**

Przyczyną problemów z jelitami jest spożywanie produktów alergizujących lub źle tolerowanych. Najczęściej jest to kazeina (białko mleka), gluten i gliadyna, białko i żółtko jaj.

Często testy na alergię pokarmowe IgE zależne niczego nie wykazują, z diety nie usuwa się więc produktów, które mają degenerujący wpływ na śluzówkę jelit i ich mikrobiotę.

Warto wiedzieć, że nietolerancje pokarmowe mogą manifestować się w postaci cuchnących stolców lub notorycznych zaparć, ale też niezwykle często mają postać skórny: to czerwona wysypka, bardzo sucha i czerwona skóra w zgięciach łokci czy pachwinach, drobna kaszka na różnych częściach

ciała. Z czasem zmiany te zaczynają obejmować coraz większe partie ciała, pojawić może się także silny świąd skóry.

W organizmie rozwija się permanentny stan zapalny. Zaczynamy nieprawidłowo reagować także na kolejne pokarmy – to właśnie tzw. marsz alergiczny. Mogą go wywołać m.in.: cytrusy, warzywa psiankowate, miód, mięso cielęce i wołowe itd. Następnie może pojawić się **alergia wziewna na pyłki, sierść zwierząt**, a w dalszej kolejności astma lub choroby autoimmunologiczne.

Kolejna przyczyna to obciążenia genetyczne. Jeśli ktoś z rodziców, dziadków czy najbliższych krewnych cierpi na: alergię wziewną, AZS, chorobę Leśniewskiego-Crohna, celiakię, astmę, łuszczycę i inne choroby autoimmunologiczne to z pewnością można dziedziczyć genetyczną skłonność do nietolerancji pokarmowych, a w konsekwencji do rozwinięcia się jednej z tych chorób.

Często w swoim gabinecie diagnozuję dzieci ze zmianami skórными, nawracającym kaszlem i widzę obciążenia genetyczne dziecka. Matka lub ojciec

mają silnie zaczerwioną twarz lub całą czaszkę, wysypkę na ciele, celiakię, chroniczny kaszel itd. Być może, gdyby mieli świadomość tego, co przyczynia się do ich dolegliwości, mogliby zapobiec ich pojawieniu się u potomstwa.

Niestety, świadomość, że problem ukryty jest przede wszystkim w jelitach i diecie, jest bardzo niska.

Kolejna ważna przyczyna to emocje. U dzieci jest to nadopiekuńczość lub z kolei brak miłości, konflikty w rodzinie, u dorosłych – podświadomy lęk, nieprawidłowości w relacjach rodzinnych lub społecznych.

Rozwinięciu się astmy można zapobiec, ale też jej się pozbyć. Wymaga to zaufania do terapeuty, cierpliwości i dyscypliny.

Biorezonans pomaga w diagnozie astmy

Test biorezonansowy pomaga dotrzeć do wszystkich przyczyn astmy. **Tylko dotarcie do wszystkich przyczyn dolegliwości gwarantuje zadowalający skutek – odzyskanie zdrowia.**

W teście biorezonansowym sprawdzane są m.in.: stan wszystkich narządów i układów funkcjonalnych, stan jelit i symbiozy jelitowej oraz obecność toksyn metabolicznych – z pokarmów źle tolerowanych oraz – niezwykle istotnych dla rozwinięcia się astmy – toksyn środowiskowych.

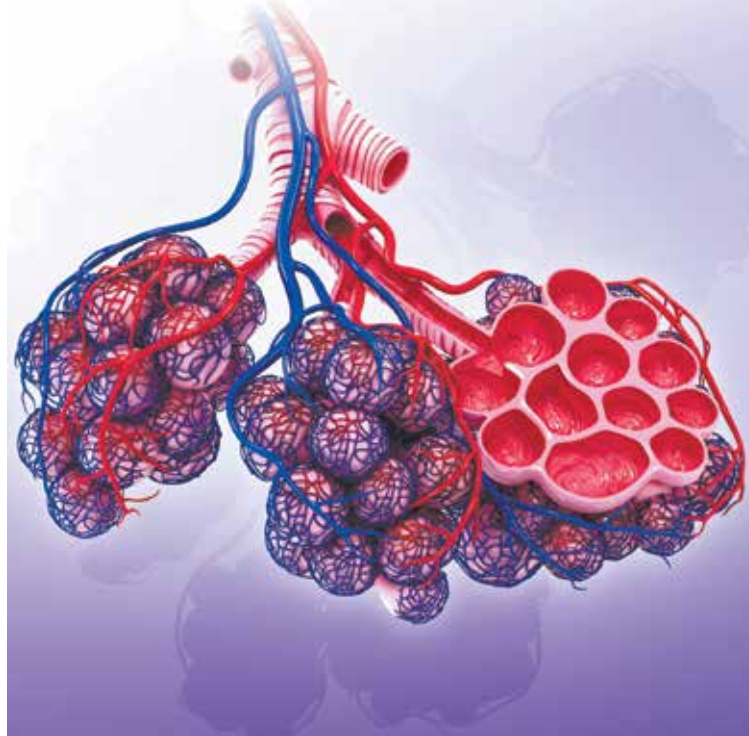
Vega test pozwala określić produkty, które powinny być z diety wykluczone, ale też toksyny, które mają wpływ na rozwinięcie się astmy: metale ciężkie, chemia przemysłowa, herbi- i pestycydy, szczepienia, leki chemiczne, antybiotyki.

Test sprawdza również obciążenia emocjonalne oraz niedobory składników odżywczych.

Wykryte toksyny obciążają nie tylko płuca i oskrzela, ale także ważne ośrodki w mózgu zarządzające odpornością różnego typu: **Lobus insula** – ma wpływ na rozwinięcie się atopii, **Lobus temporalis** i **Lobus parietalis** – związane są z odpornością w naszym organizmie.

Najczęściej zaatakowany toksynami w astmie jest nerw błędny, który jest odpowiedzialny za unerwienie wielu ważnych narządów, w tym płuca.

Ponieważ pierwotną przyczyną rozwinięcia się astmy są nieszczelne jelita i dysbioza, **organizm narażony jest na zakażenia pasożytnicze, bakteryjne i wirusowe.** Dość często u chorych na astmę występują



obciążenia mikrobiologiczne, takie jak: *Ascaris lumbricoides*, *Chlamydia pneumoniae*, *Candida albicans*, *Streptococcus pneumoniae*, *Aspergillus* i pleśnie.

Oczywiście diagnostyka nie miałaby sensu, gdyby nie stały za nią odpowiednie preparaty detoksykujące narządy z wykrytych w nich toksyn. Ja korzystam z nowoczesnych preparatów informacyjnych MARION oraz bogatej suplementacji składników odżywczych. Ich dostarczenie do organizmu w odpowiednich dawkach, postaciach i porach dnia jest niezwykle ważne. W kuracji astmy wykorzystuje specjalistyczne preparaty oczyszczające MARION.



mgr Małgorzata Zieniuk

Specjalista Kierowanej i Kontrolowanej Detoksykacji metodą dra J. Jonasza, dietetyk, naturoterapeuta, specjalista medycyny holistycznej i ortomolekularnej, a przede wszystkim pasjonatka zgłębiająca nieustannie tajniki zdrowia. Nauczycielka medytacji i relaksacji. Właścicielka Podlaskiego Centrum Promocji Zdrowia MagMed w Białymstoku, gdzie przeprowadza także testy biorezonansowe z próbkami przesłanych włosów. Kontakt: rejestracja: +48 516 038 754 www.oczyszczanieorganizmubialystok.pl

REKLAMA



OFICJALNY DYSTRYBUTOR
MARION
W POLSCE

Nowoczesne oczyszczanie organizmu - preparaty informacyjne MARION.

Więcej informacji znajdziesz na:

www.mariondystrybucja.pl



tel.: +48 513 170 069

www.oczyszczanieorganizmubialystok.pl

tel.: + 48 516 038 754